



PROTECTION ANTI CORROSION & REVÊTEMENTS SPÉCIAUX



INDUSTRIE



MARINE



OFFSHORE

LA SOCIÉTÉ

Créée en 2022, **RJF INDUSTRIE** est une entreprise familiale spécialisée dans la **protection anticorrosion**, offrant des services de **grenailage** et de **peinture industrielle** sur une **variété de supports**, qu'ils soient **anciens ou neufs**.

Notre parcours professionnel, riche en expérience, nous a permis de maîtriser l'ensemble des méthodes de **traitement et de revêtement industriels**.

Située proche du **Grand Port Maritime de Marseille** et tout prêt des grands axes routiers, **RJF INDUSTRIE** bénéficie d'un **emplacement stratégique** au cœur du **bassin industriel**, à proximité du **pourtour de l'Étang de Berre**.

Ce qui nous permet de répondre et d'intervenir de manière **réactive** et **efficace** aux **besoins de nos clients** des secteurs **maritime, industriel** et **offshore** aussi bien **localement**, dans la région **PACA**, que dans **toute la France**.



NOS MOYENS

ATELIER :

- ✓ Cabine de Grenailage
- ✓ 400 m² d'atelier peinture
- ✓ Pompes pneumatiques Airless
- ✓ Chariot élévateur 3T5
- ✓ 2 000 m² parc de stockage

MATÉRIEL DE CHANTIER :

- ✓ 5 Sableuses
- ✓ 5 pompes pneumatiques Airless
- ✓ Compresseur
- ✓ 1 Grenailleuse de sol
- ✓ Véhicule utilitaire plateau



NOS SECTEURS D'INTERVENTION



INDUSTRIE



MARINE



OFFSHORE



PÉTROCHIMIE

MESURES ET CONFORMITÉ

Souhaitant en permanence proposer un produit fini dans le respect de la qualité professionnelle qui confère à nos clients satisfaction garantie durable, nous effectuons différentes mesures tout au long du travail sur vos installations. Nous remettons au client une fiche de suivi de travaux peinture.

Nos contrôles :

- ✓ Les conditions climatiques.
- ✓ Après préparation de surface.
- ✓ Épaisseurs humides.
- ✓ Épaisseurs sèches.



NOS CERTIFICATIONS



En cours de démarche.

NOTRE SAVOIR-FAIRE



SABLAGE

Sablage (abrasifs perdus) : permet à la fois un décapage rapide de la rouille et les anciennes peintures présente sur le support et l'obtention d'une rugosité favorisant une adhérence optimum du revêtement souhaité (peinture, collage, résine, galvanisation...).

Le sablage peut être effectué dans les **espaces confinés (citerne, tout type de réservoir)** à la fois dans des contextes **navals et industriels**.

Cette technique est adaptée aux traitements sur chantier.



GRENAILLAGE

Grenaillage : Technique similaire au sablage, le grenaillage consiste à projeter à grande vitesse des **grenailles d'acier ronde ou angulaires** en remplacement du sable.

Recyclées et dépoussiérées, la grenaille d'acier est une alternative technique (propreté et **rugosité optimale**), **écologique (réduction des déchets, réduction du niveau d'empoussièrement)** et économique à l'utilisation du sable.

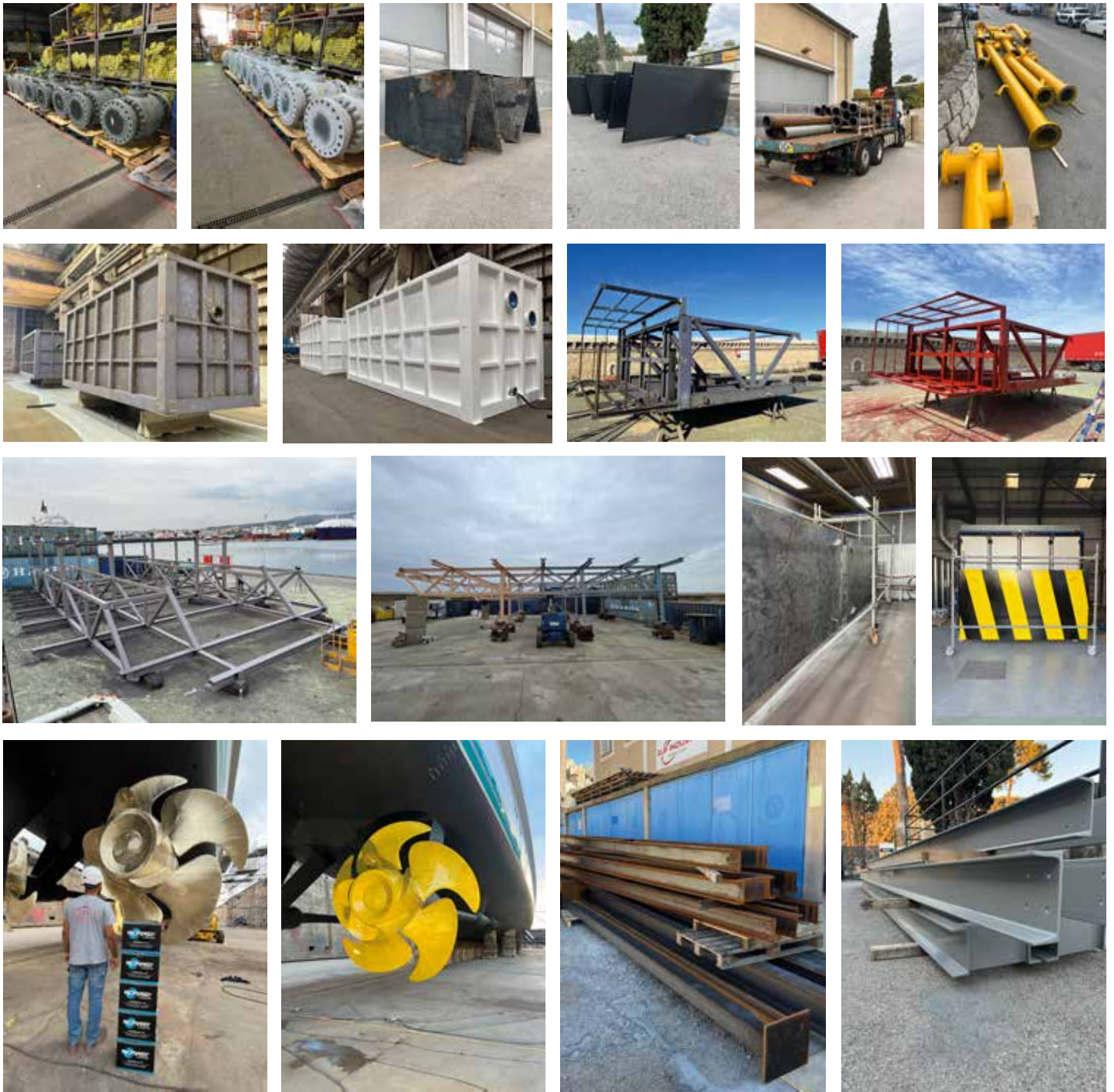
Ce traitement est particulièrement adapté aux travaux en atelier.



PEINTURE & REVÊTEMENTS

Peinture et revêtements : l'application de résines et de revêtements de protection anti corrosion (intumescents, résine époxy, polyuréthane...) sur des pièces et structures industrielles dans nombreux secteurs d'activité (marine, industrie, ouvrage d'art, offshore, énergie), est **assurée avec rigueur**, en répondant aux **exigences réglementaires, sécuritaires, écologiques** et **en respectant les impératifs de réalisation** (coûts, délais, qualité).

QUELQUES RÉALISATIONS



ILS NOUS FONT CONFIANCE





29 TRAVERSE SANTI ZAC LA CALADE
13015 MARSEILLE
Tél : +33 (0)6 59 55 68 71 - +33 (0)6 50 59 32 04
rjfindustrie@gmail.com



www.rjfindustrie.fr